

# LE DISPOSITIF COLLECTE-TRI-RECYCLAGE, UN CHOIX RESPONSABLE

## REVIPAC, partenaire légitime ?

De par son origine tout d'abord. REVIPAC a été créé en 1993 par les organisations professionnelles de la filière emballage papier-carton et a co-fondé Eco-Emballages. C'est un engagement fort et pérenne de l'industrie papetière, soucieuse d'assurer sa part de responsabilité dans la fin de vie des emballages papier-carton.

De par sa spécialisation. REVIPAC a été créé de surcroît pour assurer la reprise et le recyclage des emballages papier-carton ménagers usagés. Davantage qu'un métier, une prise de responsabilité !

De par son engagement à garantir la reprise et le recyclage des emballages ménagers papier-carton usagés, par son choix d'appliquer le principe de recyclage de proximité, le nouveau dispositif est au service du développement des territoires.

## Toutes les collectivités territoriales sont concernées !

Pour atteindre 75% de recyclage en 2012, tous les citoyens doivent pouvoir trier. L'effort du "citoyen-trieur", le financement du dispositif contribuent aussi à la vitalité de l'économie et du développement local.

Le dispositif collecte-tri-recyclage doit être un véritable service universel. C'est le sens de l'engagement de REVIPAC.

La Garantie de Reprise et de Recyclage s'applique, en effet, à chaque collectivité territoriale signataire d'un contrat avec les organismes agréés et ayant fait appel à la Garantie de Reprise et de Recyclage, cela quelle que soit la taille, la situation géographique de la collectivité, dans des conditions techniques et financières identiques, clairement définies au préalable.

Cet engagement est irrévocable. Quelles que soient les conditions économiques, la mise en

œuvre de la garantie est acquise aux collectivités qui la demandent. Le choix de REVIPAC est celui du dispositif collecte-tri-recyclage au service du développement d'une société de recyclage créatrice de valeurs sur les territoires.

Fondé depuis ses origines sur la mutualisation et la solidarité des professionnels de la filière emballage papier-carton, REVIPAC a démontré au fil des années son rôle essentiel pour la sécurité et la pérennité des dispositifs mis en place.

## Nos valeurs

- > RESPONSABILITÉ > TRANSPARENCE
- > TRAÇABILITÉ > SOLIDARITÉ
- > PÉRENNITÉ > PROXIMITÉ > ÉQUITÉ

## Les chiffres significatifs du recyclage en 2008



## AGENDA DES VISITES D'USINE

- > Le 17/06/09 SMURFIT KAPPA PRF Papeterie de Saillat à Saillat sur Vienne (87)
- > Le 15/10/09 EUROPAC Papeterie de Rouen à St Etienne du Rouvray (76)
- > Le 24/11/09 SEYFERT PAPER à Descartes (37)
- > Le 17/12/09 EMIN LEYDIER Usine de Nogent-sur-Seine à Nogent-sur-Seine (10)
- > Le 26/01/10 SMURFIT KAPPA PRF Cellulose du Pin à Biganos (33)
- > Le 09/02/10 SMURFIT KAPPA PRF Papeterie de la Seine à Nanterre (92)
- > Le 27/04/10 SICAL Société Industrielle des Cartonneries de Lumbres à Lumbres (62)
- > Le 26/05/10 EMIN LEYDIER Papeteries de Saint-Vallier à Laveyron (26)

# QUESTIONS/RÉPONSES

REVIPAC soutient l'engagement d'Eco-Emballages pour recycler 75% des déchets en 2012. Quelle est sa contribution ?

> Nous avons créé les conditions qui permettent à toutes les collectivités et à leurs concitoyens de participer au processus et d'atteindre cet objectif. Nous avons donc posé les bases, nous avons élargi et simplifié les consignes de tri pour consolider et atteindre cette proportion de trois-quarts des emballages ménagers usagés à recycler.

Le recyclage est-il un réel enjeu économique ?

> Oui. Nous avons dépassé le stade de la simple gestion des emballages ménagers usagés. Nous sommes engagés, au niveau mondial, dans la construction d'une véritable société du recyclage. Ce projet va aboutir à un fonctionnement circulaire de l'économie : il exprime la volonté globale des acteurs de la chaîne de valeur impliqués dans cette véritable démarche de développement durable.

Le recyclage progresse-t-il au fil des ans ?

> Le recyclage des emballages ménagers papier-carton usagés n'a cessé de progresser au fil des ans. De 0% en 1992, nous sommes passés à 60% en 2008.

**Vous êtes intéressé(e) pour recevoir des informations de REVIPAC**  
Merci de nous préciser votre demande

.....  
.....  
.....  
.....

Remplissez le coupon et adressez-le à :  
**REVIPAC - 42 rue Gallilée - 75116 PARIS**

Nom..... Prénom.....  
Collectivité.....  
Fonction.....  
Adresse.....  
Code postal..... Ville.....  
Téléphone.....  
Mail.....

## Pour en savoir plus...

Retrouvez et téléchargez tous les documents de référence sur notre extranet [www.revipac.com](http://www.revipac.com).  
Identifiant : CT - Mot de passe : Rec\_ct\_10

Publication : REVIPAC - 42 rue Gallilée - 75116 Paris  
Tél. : 01 45 79 88 99 - Fax : 01 45 79 39 33  
Email : [revipac@wanadoo.fr](mailto:revipac@wanadoo.fr)  
Conception : AdGENCY - Rédaction : AdGENCY  
Crédit Photos : José Cerda

# ACTIONS RÉGIONALES

## COMPTE-RENDU DES VISITES D'USINE

n°4 - Janvier 2010

## ÉDITO



La crise n'est pas terminée, toutes les activités industrielles sont touchées et le secteur de l'emballage papier-carton, souvent présenté comme un baromètre de l'économie, n'échappe naturellement pas à la règle.

Certes, le contexte est difficile, mais cela ne fait que renforcer notre motivation, accroître notre engagement dans la reprise et le recyclage des emballages ménagers présents dans le circuit municipal. En effet, depuis 1992, notre industrie s'est engagée à contribuer à l'atteinte des objectifs de recyclage assignés à notre pays par les autorités françaises et européennes et nous sommes déterminés à relever plus que jamais ce défi. Une meilleure gestion des déchets et des ressources naturelles est possible, conformément aux stratégies de développement durable mises en place.

Représentée par REVIPAC, la filière emballage papier-carton a fait du recyclage une priorité et ceci dès 1992. Ce choix s'avère d'autant plus pertinent qu'il est clairement en adéquation avec la politique volontariste de l'Union Européenne.

REVIPAC qui s'est engagé clairement dès l'origine à permettre l'accès, à chaque citoyen et à toutes les collectivités, à la collecte et au tri en facilitant le "geste de tri" et en garantissant la reprise et le recyclage effectif des produits collectés et triés, est bien résolu à poursuivre dans cette voie.

**Max Lamiot**  
Président de REVIPAC

## SOMMAIRE

Édito de M. Max Lamiot, Président de REVIPAC	1
Enjeux de société	1
Visite de la papeterie SMURFIT KAPPA Cellulose du Pin	2
L'exposition REVIPAC	2
Entretien avec M. Laurent Sellier, Président Directeur Général	3
Le dispositif collecte-tri-recyclage	4
Agenda des visites d'usine	4
Questions/Réponses	4

# ENJEUX DE SOCIÉTÉ

## La révolution Eco-Emballages

Jusqu'au début des années 90, la quasi-totalité des industriels ne se préoccupait pas de la fin de vie des produits et emballages qu'ils fabriquaient et mettaient sur le marché. Les collectivités, responsables de la gestion des déchets de leurs concitoyens, prenaient en charge les coûts liés à leur traitement.

### 1992 : le tournant !

En avril 1992, un décret impose à toute entreprise mettant sur le marché français des produits emballés, de "contribuer ou pouvoir à l'élimination de ses déchets d'emballages ménagers". L'internalisation du coût de traitement des emballages usagés est officiellement née.

La filière emballage papier-carton s'engage alors à assumer sa part de responsabilité. Elle participe activement à la création du dispositif Eco-Emballages.

Dans le même temps, la nécessité de construire une société de recyclage s'impose dans un monde où la rareté des ressources naturelles apparaît, chaque jour plus criante, et où la capacité de la nature à accepter les produits usagés se restreint drastiquement.

### C'est la fin programmée du "tout-décharge".

L'amélioration très significative des conditions de traitement de nos déchets impose la mise en place d'un nouveau système qui se voit assigner un objectif de recyclage et qui va en partie

masquer les effets des transferts de charges opérés par l'internalisation.

Ces nouvelles orientations n'ont cessé d'être confirmées au cours du temps. En 2008, 60% des emballages ménagers papier-carton usagés ont été recyclés. L'objectif pour 2012 est de 75% pour l'ensemble des emballages ménagers usagés.



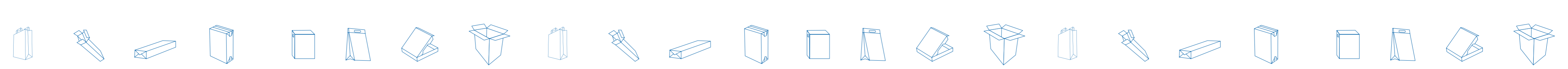
## REVIPAC, la Garantie de Reprise et de Recyclage

REVIPAC, organisme à but non lucratif, créé par la filière emballage papier-carton, co-fondateur du dispositif Eco-Emballages, garantit la reprise et le recyclage des produits collectés et triés sur la base du principe de

proximité. Ainsi, REVIPAC avec ses partenaires s'engage envers les collectivités territoriales pour le développement de leurs territoires.

Collectivités territoriales rassurées, collectivités territoriales impliquées : cette garantie a véritablement été la clé du succès du recyclage des emballages ménagers usagés.

Voilà posées les bases d'une économie circulaire : la durée de vie de la matière est allongée, les impacts sur l'environnement sont réduits et les déchets transformés en ressource. L'économie alliée à un environnement protégé, ça marche. C'est le modèle de REVIPAC. Un modèle à suivre !



# VISITE DE LA PAPETERIE SMURFIT KAPPA CELLULOSE DU PIN À BIGANOS (33)

Le 26 janvier 2010, REVIPAC organisait la visite de la papeterie SMURFIT KAPPA Cellulose du Pin située à Biganos, dans le bassin d'Arcachon. A l'ordre du jour : le processus de recyclage des emballages ménagers usagés. Découvrez le compte-rendu détaillé de cette journée riche d'enseignements...

## LE GROUPE SMURFIT KAPPA FRANCE

- SMURFIT KAPPA GROUP est présent dans 22 pays d'Europe, 9 pays d'Amérique Latine, aux États-Unis, au Canada, à Singapour et en Afrique du Sud.
- 370 sites de production à travers le monde et plus de 42 000 collaborateurs.
- SMURFIT KAPPA GROUP est le 3<sup>ème</sup> fabricant mondial de papier pour ondulé (5,7 millions de tonnes/an).
- SMURFIT KAPPA GROUP est le 1<sup>er</sup> fabricant mondial de carton ondulé (5,8 millions de tonnes/an).

## Une position majeure en Europe

SMURFIT KAPPA Cellulose du Pin, filiale du Groupe SMURFIT KAPPA, est l'un des premiers producteurs européens de papier pour ondulé. Implantée à Biganos, en Aquitaine, son unité de production possède de puissants moyens technologiques et est spécialisée dans la fabrication de papiers de couverture pour carton ondulé, Kraftliner écru et White Top Kraftliner. L'implantation de l'usine au cœur de la forêt d'Aquitaine n'est pas due au hasard. SMURFIT KAPPA Cellulose du Pin utilise comme matière première principale les sous-produits de l'industrie du bois d'œuvre, contribuant ainsi à la

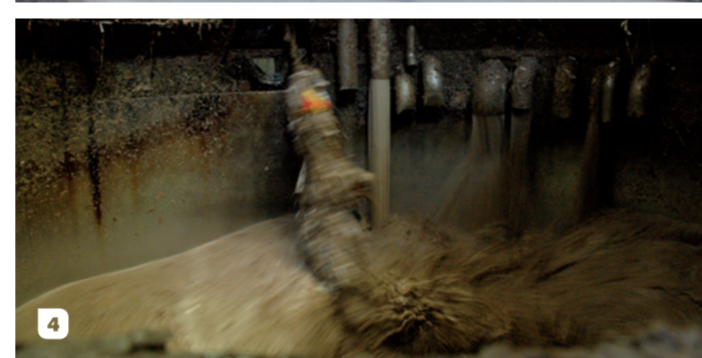
préservation et au développement de ce massif forestier car ce patrimoine exceptionnel a besoin, pour se développer, de la gestion des hommes. Le reboisement est en effet une des clés de cet équilibre entre les hommes et la forêt : les forestiers replantent toujours plus qu'ils ne coupent. Sans le travail de nettoyage et d'éclaircissement, la forêt des Landes se développerait de façon anarchique... jusqu'à l'asphyxie. Un appoint important est constitué de fibres recyclées, provenant la récupération des emballages papier-carton usagés.

L'utilisation d'emballages usagés pour la fabrication de papier pour ondulé permet d'économiser la matière vierge et de gérer au mieux les ressources naturelles en réduisant l'impact de cette activité sur l'environnement. Le coût de l'élimination de ces déchets ménagers diminue aussi considérablement.

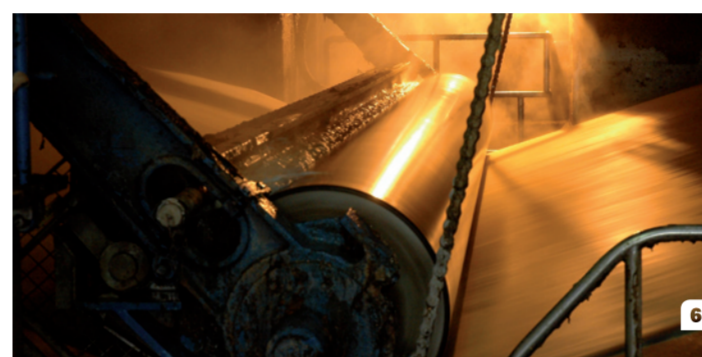
L'usine produit 520 000 tonnes de papier pour ondulé chaque année dont 120 000 tonnes à partir d'emballages papier-carton usagés, plus de 60 % de cette production sont destinés à l'exportation : Europe, Afrique, Moyen Orient et Asie.

## Investissements majeurs récents pour un meilleur environnement

Ces 10 dernières années, SMURFIT KAPPA Cellulose du Pin a investi près de 32 millions d'euros pour limiter l'impact de son activité sur l'environnement.



1. Papeterie SMURFIT KAPPA Cellulose du Pin - 2. Balles d'emballages papier-carton usagés - 3. Matière première - 4. Pulpeur



5. Formation et assemblage des 2 couches de feuilles - 6. Séchage - 7. Vérification qualité de la feuille de papier - 8. Stockage des bobines

## LE MARCHÉ DU PAPIER POUR ONDULÉ

- Production française : 2,6 millions de tonnes
- Production européenne (27 pays) : 25 millions de tonnes

En 30 ans, alors que la production de l'usine a été multipliée par 3, sa consommation d'eau a été réduite de 66 % et la qualité de ses effluents n'a cessé de s'améliorer. Depuis 1997, tous les effluents sont traités dans une station de décantation physico-chimique. Particulièrement performante sur la réduction des matières en suspension, elle permet également une forte réduction de la consommation d'eau par recyclage interne.

À l'issue de ce traitement, les effluents sont envoyés vers le collecteur des eaux usées du Bassin d'Arcachon, géré par le Syndicat Intercommunal du Bassin d'Arcachon (SIBA).

Pour les prochaines années, SMURFIT KAPPA Cellulose du Pin s'est fixé des objectifs précis en matière d'environnement. Elle place parmi ses priorités la diminution de sa consommation d'eau et la réduction des rejets de matières organiques dans les effluents liquides.

De plus, une chaudière biomasse, la plus puissante de France, d'une capacité de 70 mégawatts, entrera en service au cours du mois d'août. Elle sera alimentée par des écorces, des déchets verts et les rémanents forestiers, et permettra notamment de répondre au besoin particulier de traiter les bois de chablis générés par la tempête Klaus. La papeterie utilisera l'énergie mais également la vapeur générées par cette chaudière biomasse.

## QUE DEVIENNENT LES BOBINES DE PAPIER POUR ONDULÉ FABRIQUÉES À LA PAPETERIE CELLULOSE DU PIN ?

La production est vendue à 95 % aux transformateurs du groupe SMURFIT KAPPA en France et à l'étranger.

La transformation du papier en carton ondulé permet de fabriquer :

- Des cartons d'emballage à usage ménager (caisses carton pour bouteilles de vin...)
- Des cartons d'emballage à usage industriel ou commercial

## Les participants



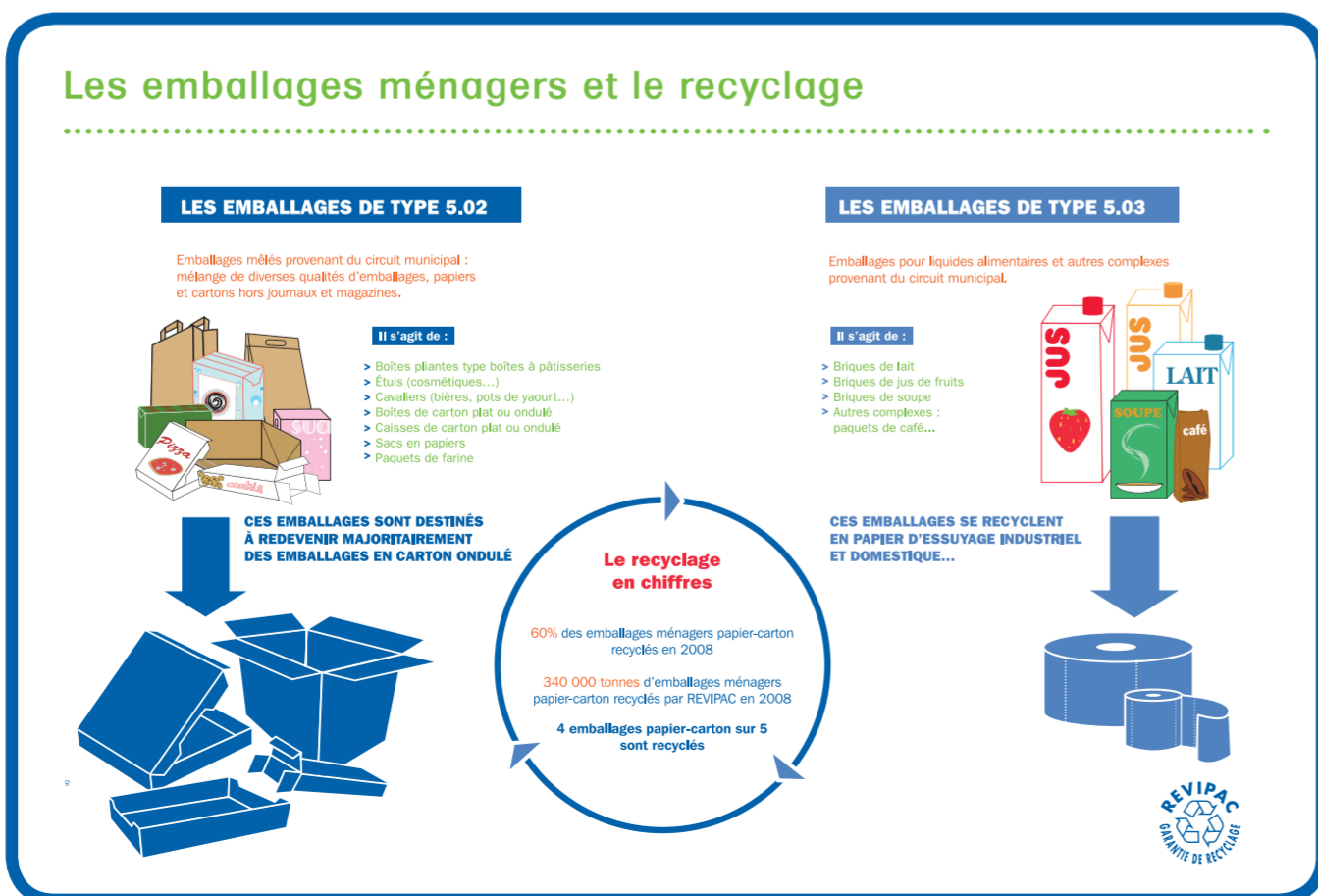
# L'EXPOSITION REVIPAC

Le recyclage : une ambition partagée, une réussite commune.

Tout au long de l'année et au fil des événements organisés dans toute la France, REVIPAC a présenté les principes et les enjeux du recyclage. Ainsi, à Biganos, les participants à la visite ont pu découvrir les principes de l'économie circulaire à travers les thèmes abordés par les 4 panneaux de l'exposition.

- Emballages et réutilisation de la matière
- Processus de recyclage
- La chaîne de recyclage : les différentes étapes
- Les emballages ménagers et le recyclage (voir ci-contre)

Cette exposition et les commentaires, faits lors de la présentation, permettent d'appréhender le recyclage de manière concrète et d'en saisir ainsi toutes les spécificités, tous les enjeux et tout le potentiel.



# ENTRETIEN AVEC M. LAURENT SELLIER, PDG DE LA PAPETERIE CELLULOSE DU PIN

Présent pour nous détailler le fonctionnement de son site, M. Sellier a eu l'amabilité de répondre à quelques questions relatives à son activité. Nous l'en remercions.

## Pourquoi contrôler le taux d'humidité ?

> Le papier et le carton neufs contiennent normalement de l'ordre de 7% d'humidité, mais ils y sont sensibles et peuvent absorber de l'eau. Il est donc nécessaire que cette humidité soit mesurée pour connaître le poids réel du lot. Un taux supérieur aux 12% de référence donne lieu à un ajustement du poids qui sera pris en compte pour le calcul de la valeur du lot, valeur qui correspond à la seule valeur de la fibre qu'il contient. Au-delà d'un taux d'humidité de 25%, le lot est refusé car il est impropre au recyclage, l'humidité pouvant provoquer des dégradations, moisissures et pourritures.

## Pourquoi est-il important que les balles soient conformes en termes de conditionnement ?

> La conformité des balles garantit principalement la sécurité du personnel de manutention. Des balles qui ne s'empilent pas, des balles qui se défont mettent gravement en danger la vie de ceux qui ont à les manipuler. Une balle standard, compressée et suffisamment compactée pourra être facilement empilée et manipulée avec un chariot à pince et permettra un approvisionnement plus efficace du pulpeur. Les balles doivent être réalisées uniquement avec du fil de fer, non croisé et non galvanisé pour assurer solidité et séparation et ne pas compromettre le processus de transformation et la qualité du produit recyclé.

## Quelle est l'importance de l'étiquetage des balles ?

> L'étiquetage et le bordereau d'enlèvement identifiant le centre de tri, la date de production et la sorte papetière, permettent de tracer l'origine des produits livrés et d'anticiper d'éventuelles non-conformités. Le bordereau d'enlèvement indique quelles sont les collectivités territoriales présentes dans le chargement et permet ainsi d'attribuer les soutiens des organismes agréés de manière fiable. Sans étiquetage précis, la sécurité du dispositif autant que la réalité du recyclage sont mis en danger.